

Výsledky simulace

Výsledky Celkové zařízení

FV systém

Instalovaný výkon	6.83 kWp
Spec. Roční výnos	985.59 kWh/kWp
Stupeň využití zařízení (PR)	78.06 %
Snížení výnosu zastíněním	13.9 %/Rok
Energetický výnos FVS (AC síť) s baterií	6 549 kWh/Rok
Ztráta energie omezením výkonu v místě připojení	0 kWh/Rok
Snížení emisí CO ₂	2 982 kg/rok

Celková spotřeba, včetně vlastní spotřeby



■ pokryto FVS s baterií
 ■ pokryto ze sítě

Spotřebiče

Spotřebiče	7 197 kWh/Rok
Spotřeba v provozní pohotovosti (Střídač)	8 kWh/Rok
Celková spotřeba, včetně vlastní spotřeby	7 205 kWh/Rok
pokryto FVS s baterií	4 516 kWh/Rok
pokryto ze sítě	2 689 kWh/Rok
Energie ze sítě	656.4 kWh
Podíl pokrytí solární energií	90.9 %

Bateriový systém

Dobití na začátku	9 kWh
Nabíjení baterie (FV systém)	2 511 kWh/Rok
Energie baterie k pokrytí spotřeby	2 325 kWh/Rok
Ztráty nabíjením/vybíjením	171 kWh/Rok
Ztráty v baterii	24 kWh/Rok
Cyklické zatížení	6.0 %
Životnost	17 Roky

Stupeň soběstačnosti

Celková spotřeba, včetně vlastní spotřeby	7 205 kWh/Rok
pokryto ze sítě	2 689 kWh/Rok
Stupeň soběstačnosti	62.7 %

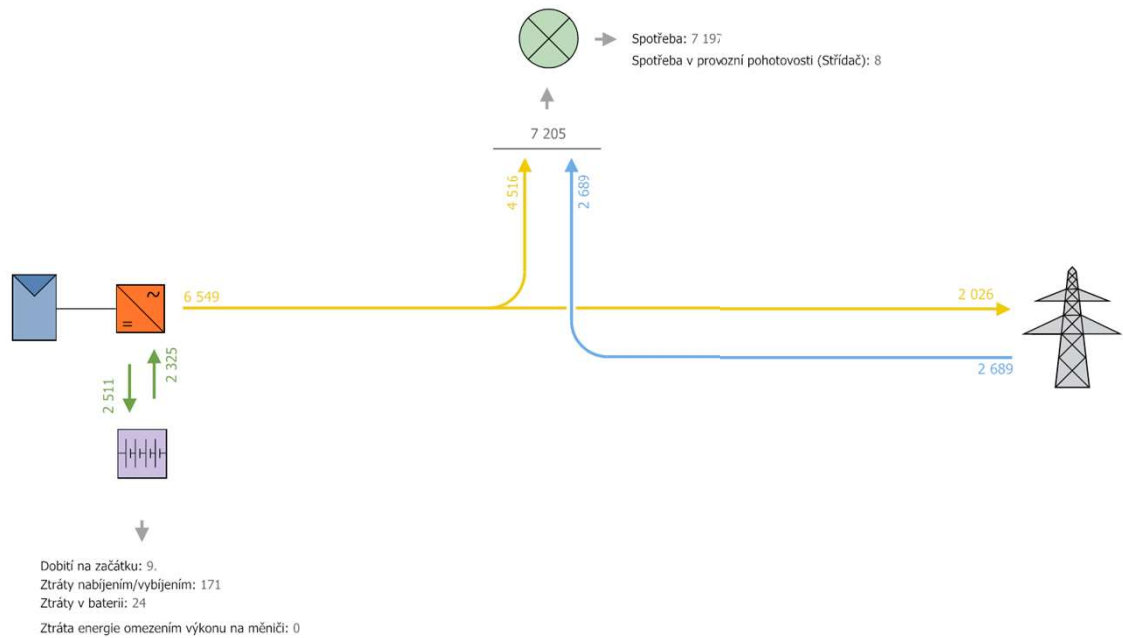
RD_Diviš

DN Solutions and Services s.r.o.

Číslo nabídky: N002_2022_Diviš

Graf toků energie

Projekt: RD_Diviš



Obrázek: Tok energie

Analýza ziskovosti

Přehled

Data zařízení

Energetický výkon FVS (AC síť)	6 549 kWh/Rok
Instalovaný výkon	6.8 kWp
Uvedení zařízení do provozu	20.01.2022
Sledované období	25 Roky
Úroky kapitálu	1 %

Hospodářské ukazatele

Vnitřní míra návratnosti (IRR)	0.00 %
Kumulovaný finanční tok	276 925.85 Kč
Doba amortizace	9.7 Roky
Vlastní výrobní náklady elektrické energie	8.4257 Kč/kWh

Přehled plateb

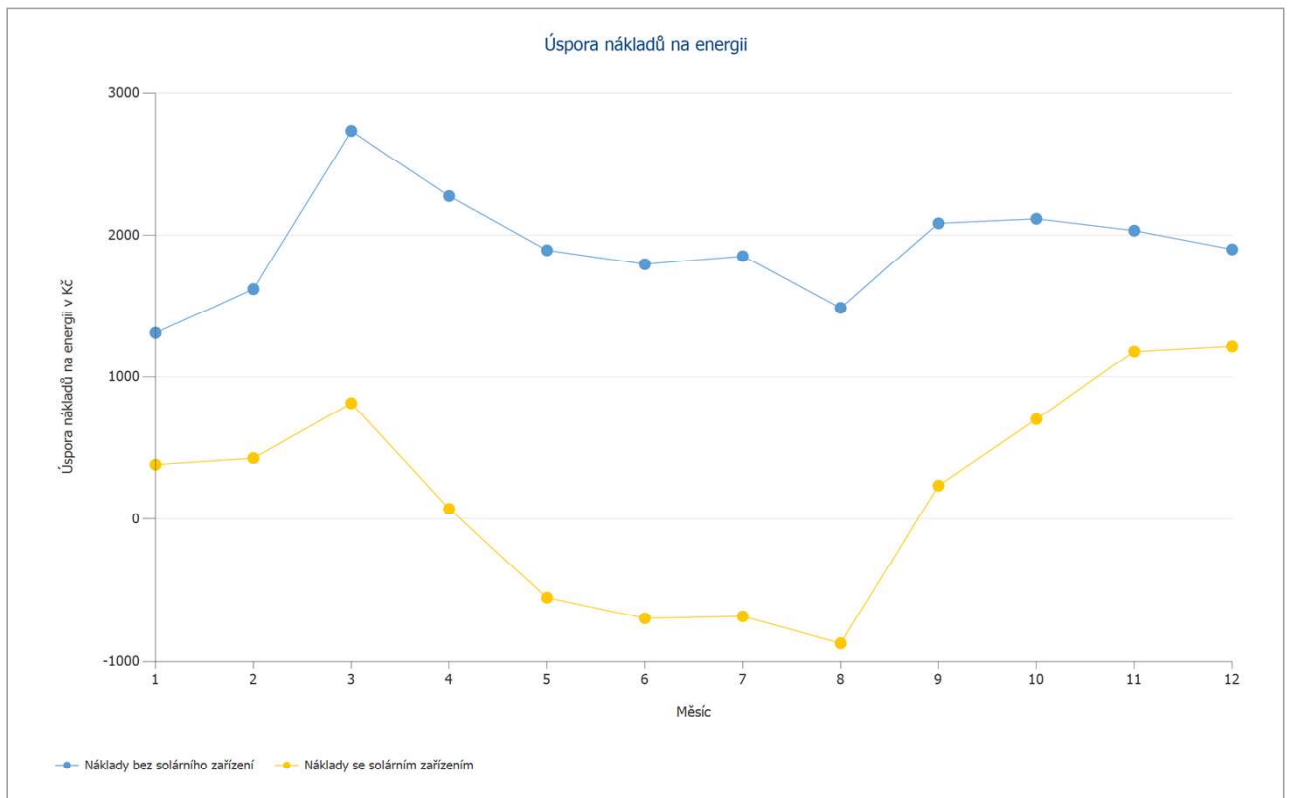
specifické investiční náklady	58 608.06 Kč/kWp
Investiční náklady	400 000.00 Kč
Investice	400 000.00 Kč
Jednorázové platby	0.00 Kč
Podpory/Dotace	200 000.00 Kč
Roční náklady	0.00 Kč/Rok
Ostatní výnosy nebo úspory	0.00 Kč/Rok

Odměna za úspory

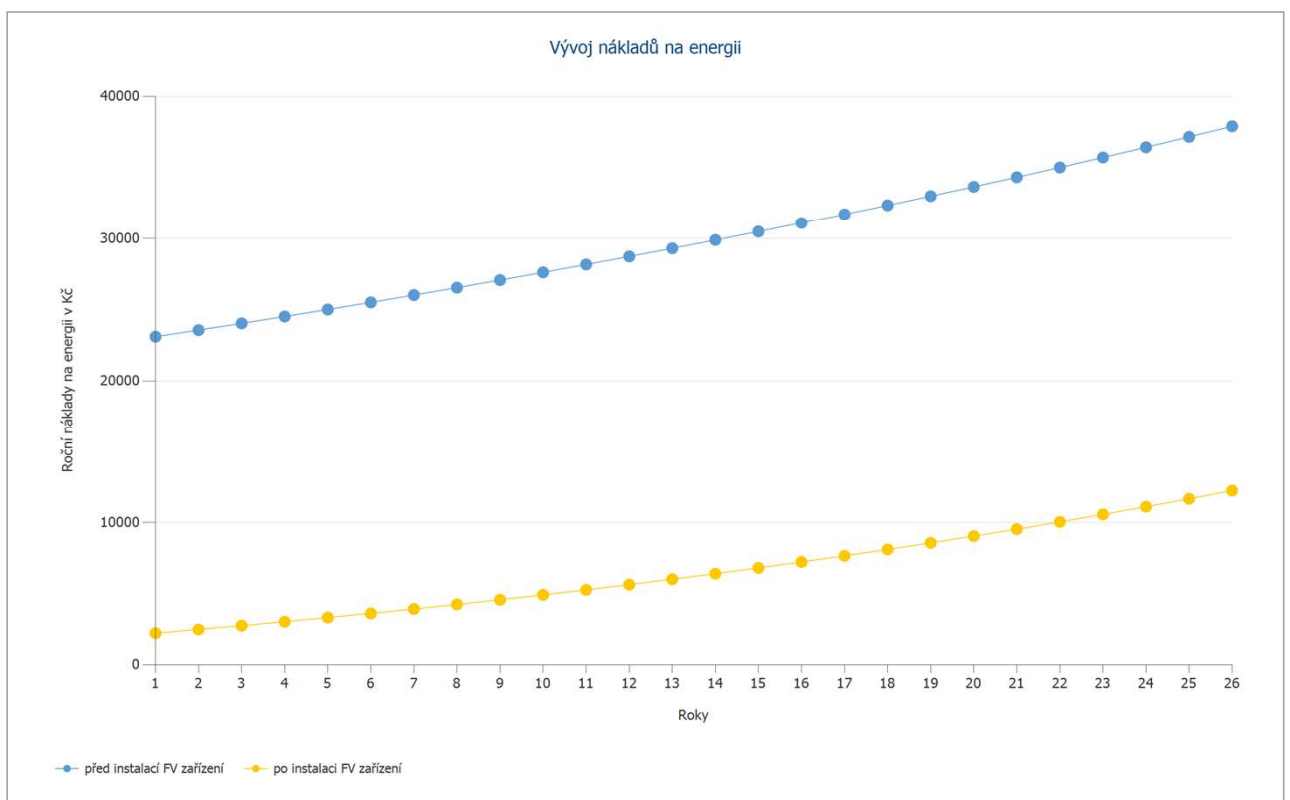
Celkové odměny v prvním roce	0.00 Kč/Rok
Úspory v prvním roce	20 886.32 Kč/Rok

Tarifa Net-Metering (Kopírovat) (CEZ a.s.)

Cena elektřiny	3.21 Kč/kWh
Základní cena	6880 Kč/Měsíc
Odměna za přebytek	0.9 Kč/kWh
Koeficient změny cen elektřiny	2 %/Rok



Obrázek: Úspora nákladů na energii



Obrázek: Vývoj nákladů na energii

Cash flow

Cash flow

	Rok 1	Rok 2	Rok 3	Rok 4	Rok 5
Investice	-400 000,00 Kč	0,00 Kč	0,00 Kč	0,00 Kč	0,00 Kč
Podpory/Dotace	200 000,00 Kč	0,00 Kč	0,00 Kč	0,00 Kč	0,00 Kč
Úspora energie	20 114,96 Kč	20 674,34 Kč	20 667,02 Kč	20 657,53 Kč	20 645,83 Kč
Roční finanční tok	-179 885,04 Kč	20 674,34 Kč	20 667,02 Kč	20 657,53 Kč	20 645,83 Kč
Kumulovaný finanční tok	-179 885,04 Kč	-159 210,71 Kč	-138 543,69 Kč	-117 886,15 Kč	-97 240,32 Kč

Cash flow

	Rok 6	Rok 7	Rok 8	Rok 9	Rok 10
Investice	0,00 Kč	0,00 Kč	0,00 Kč	0,00 Kč	0,00 Kč
Podpory/Dotace	0,00 Kč	0,00 Kč	0,00 Kč	0,00 Kč	0,00 Kč
Úspora energie	20 631,88 Kč	20 615,61 Kč	20 597,02 Kč	20 576,01 Kč	20 552,60 Kč
Roční finanční tok	20 631,88 Kč	20 615,61 Kč	20 597,02 Kč	20 576,01 Kč	20 552,60 Kč
Kumulovaný finanční tok	-76 608,45 Kč	-55 992,84 Kč	-35 395,82 Kč	-14 819,81 Kč	5 732,80 Kč

Cash flow

	Rok 11	Rok 12	Rok 13	Rok 14	Rok 15
Investice	0,00 Kč	0,00 Kč	0,00 Kč	0,00 Kč	0,00 Kč
Podpory/Dotace	0,00 Kč	0,00 Kč	0,00 Kč	0,00 Kč	0,00 Kč
Úspora energie	20 526,68 Kč	20 498,25 Kč	20 467,24 Kč	20 433,61 Kč	20 397,30 Kč
Roční finanční tok	20 526,68 Kč	20 498,25 Kč	20 467,24 Kč	20 433,61 Kč	20 397,30 Kč
Kumulovaný finanční tok	26 259,47 Kč	46 757,72 Kč	67 224,96 Kč	87 658,57 Kč	108 055,87 Kč

Cash flow

	Rok 16	Rok 17	Rok 18	Rok 19	Rok 20
Investice	0,00 Kč	0,00 Kč	0,00 Kč	0,00 Kč	0,00 Kč
Podpory/Dotace	0,00 Kč	0,00 Kč	0,00 Kč	0,00 Kč	0,00 Kč
Úspora energie	20 358,26 Kč	20 316,47 Kč	20 271,84 Kč	20 224,34 Kč	20 173,91 Kč
Roční finanční tok	20 358,26 Kč	20 316,47 Kč	20 271,84 Kč	20 224,34 Kč	20 173,91 Kč
Kumulovaný finanční tok	128 414,14 Kč	148 730,61 Kč	169 002,45 Kč	189 226,79 Kč	209 400,70 Kč

Cash flow

	Rok 21	Rok 22	Rok 23	Rok 24	Rok 25
Investice	0,00 Kč	0,00 Kč	0,00 Kč	0,00 Kč	0,00 Kč
Podpory/Dotace	0,00 Kč	0,00 Kč	0,00 Kč	0,00 Kč	0,00 Kč
Úspora energie	20 120,50 Kč	20 064,06 Kč	20 004,53 Kč	19 941,84 Kč	19 875,96 Kč
Roční finanční tok	20 120,50 Kč	20 064,06 Kč	20 004,53 Kč	19 941,84 Kč	19 875,96 Kč
Kumulovaný finanční tok	229 521,20 Kč	249 585,26 Kč	269 589,79 Kč	289 531,63 Kč	309 407,59 Kč

Cash flow

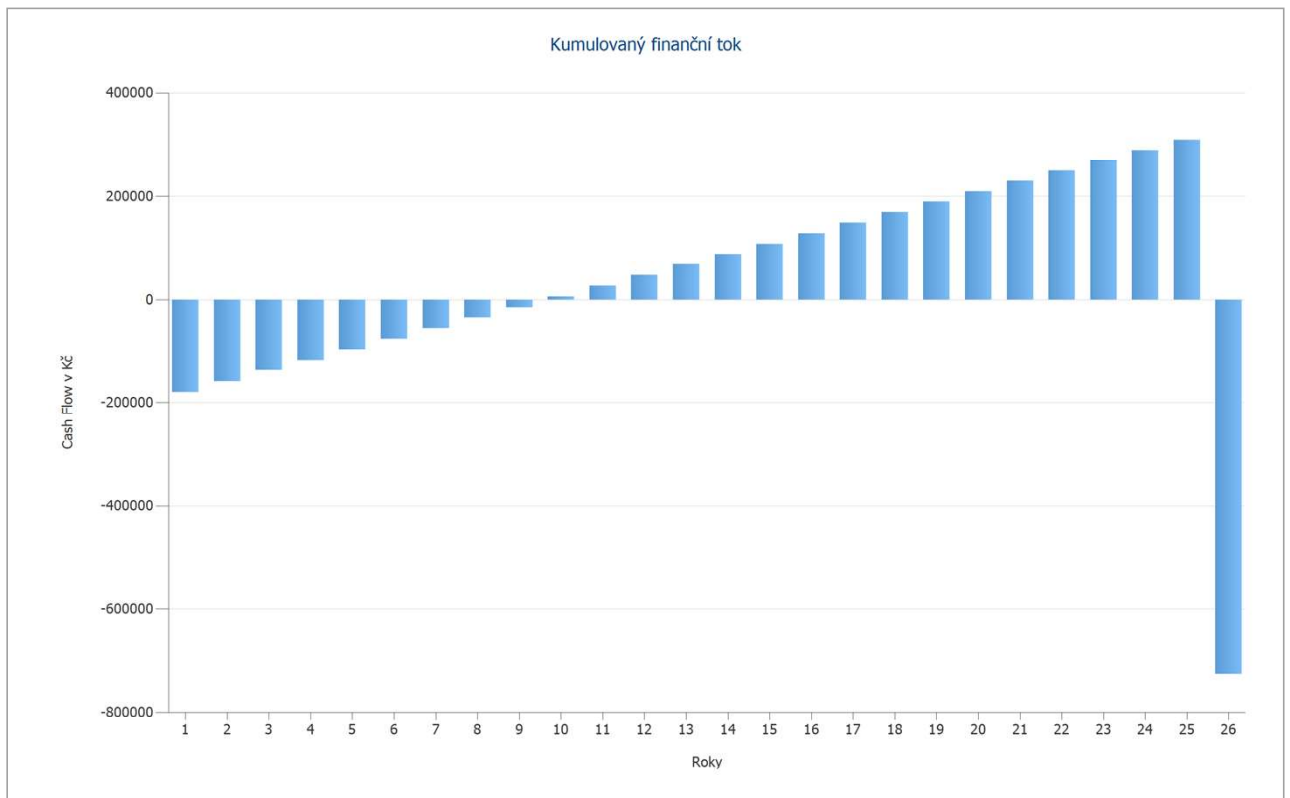
	Rok 26
Investice	-1 056 229,09 Kč
Podpory/Dotace	0,00 Kč
Úspora energie	19 806,82 Kč
Roční finanční tok	-1 036 422,27 Kč
Kumulovaný finanční tok	-727 014,67 Kč

Procenta degradace a zvyšování cen se používají měsíčně za celé období sledování.
To se děje již v prvním roce.

RD_Diviš

DN Solutions and Services s.r.o.

Číslo nabídky: N002_2022_Diviš



Obrázek: Kumulovaný finanční tok

RD_Diviš

DN Solutions and Services s.r.o.

Číslo nabídky: N002_2022_Diviš

Označení	Led	Únor	Bře	Dub	Kvě	Črv
Spotřeba	409.00	505.00	851.00	709.00	590.00	559.00
Výroba energie	290.07	371.95	598.27	689.01	765.83	781.56
Výroba energie (včetně Degradace modulu)	289.83	371.33	596.78	686.72	762.64	777.66
Saldo	119.17	133.67	254.22	22.28	-172.64	-218.66
Úspory	289.83	371.33	596.78	686.72	762.64	777.66

Hodnoty v kWh

Náklady bez solárního zařízení	1312.89	1621.05	2731.71	2275.89	1893.90	1794.39
Náklady se solárním zařízením	382.55	429.07	816.06	71.53	-554.18	-701.88
Úspora nákladů	930.34	1191.98	1915.65	2204.36	2448.08	2496.27

Hodnoty v Kč

Označení	Čec	Srp	Zář	Říj	Lis	Pros
Spotřeba	577.00	464.00	649.00	659.00	633.00	592.00
Výroba energie	796.01	741.53	580.19	443.55	267.72	214.93
Výroba energie (včetně Degradace modulu)	791.37	736.59	575.83	439.86	265.26	212.78
Saldo	-214.37	-272.59	73.17	219.14	367.74	379.22
Úspory	791.37	736.59	575.83	439.86	265.26	212.78

Hodnoty v kWh

Náklady bez solárního zařízení	1852.17	1489.44	2083.29	2115.39	2031.93	1900.32
Náklady se solárním zařízením	-688.11	-875.02	234.86	703.45	1180.44	1217.30
Úspora nákladů	2540.29	2364.46	1848.43	1411.94	851.49	683.02

Hodnoty v Kč

Označení	Souhrn
Spotřeba	7197.00
Výroba energie	6540.63
Výroba energie (včetně Degradace modulu)	6506.64
Saldo	690.36

Úspory 6506.64

Hodnoty v kWh

Náklady bez solárního zařízení	23102.37
Náklady se solárním zařízením	2216.05
Úspora nákladů	20886.32

Hodnoty v Kč

Procenta degradace a zvyšování cen se používají měsíčně za celé období sledování. To se děje již v prvním roce.